

La confiance  
ça se mérite

**Amundi**  
ASSET MANAGEMENT

# Point sur le marché primaire €

Janvier 2024

## Points clés

- **En ce début d'année, le marché primaire euro enregistre une activité historiquement élevée,** après un mois de décembre plutôt calme. On observe également plus de volume sur les maturités longues.
- **L'appétit des investisseurs sur les marchés du crédit reste fort.** Les investisseurs veulent capturer les rendements actuels avant la baisse attendue en 2024. En effet, le marché anticipe que la BCE baissera ses taux dès le mois d'avril et pour un total de 150pb cette année.
- **Les spreads de crédit continuent de se resserrer malgré les montants records de nouvelles émissions.** Le marché absorbe le flux d'émissions sur le primaire euro. Jusqu'à présent, le marché secondaire ne semble pas être affecté.



**Sandrine ROUGERON**

Responsable de la clientèle  
Corporates et Corporates  
Pension Funds

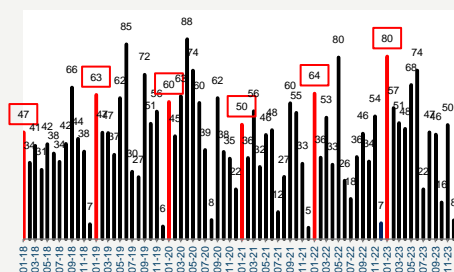


**Valentine AINOZ, CFA**

Responsable de la Stratégie  
Taux,  
Amundi Investment Institute

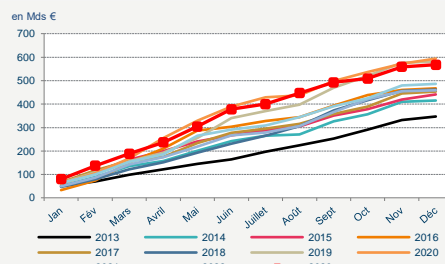
## Marché primaire *Investment Grade*

Marché primaire Euro IG  
Émission mensuelle (en Mds €)



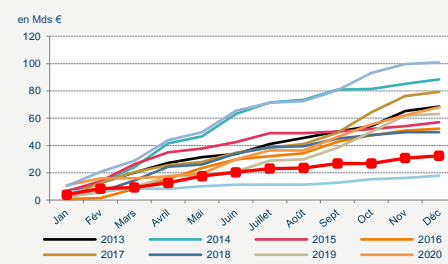
Source : Bloomberg, Amundi Inv. Institute, données au 31 décembre 2023

Marché primaire Euro IG  
Flux cumulés (en Mds €)



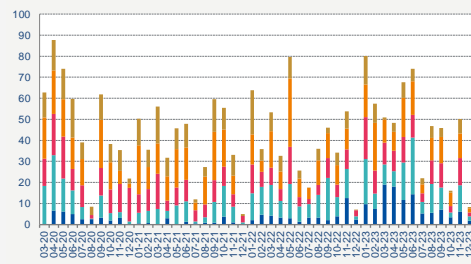
Source : Bloomberg, Amundi Inv. Institute, données au 31 décembre 2023

Marché primaire Euro HY  
Émission mensuelle cumulée (en Mds €)



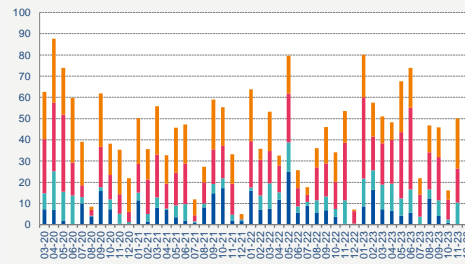
Source : Bloomberg, Amundi Inv. Institute, données au 31 décembre 2023

Marché primaire Euro IG  
Volume mensuel par maturité (en Mds €)



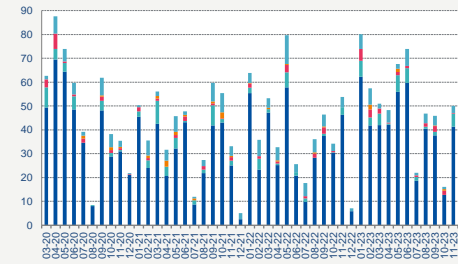
Source : Bloomberg, Amundi Inv. Institute, données au 31 décembre 2023

Marché primaire Euro IG  
Volume mensuel par notation (en Mds €)



Source : Bloomberg, Amundi Inv. Institute, données au 31 décembre 2023

Marché primaire Euro IG  
Volume mensuel par pays (en Mds €)

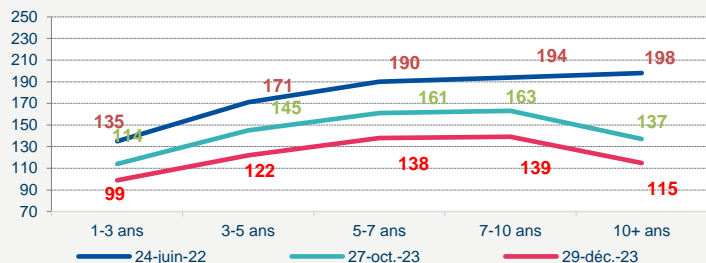


Source : Bloomberg, Amundi Inv. Institute, données au 31 déc. 2023

Les performances passées ne préjugent pas du rendement futur. Un investissement peut s'apprécier ou se déprécier en fonction des fluctuations de marché.

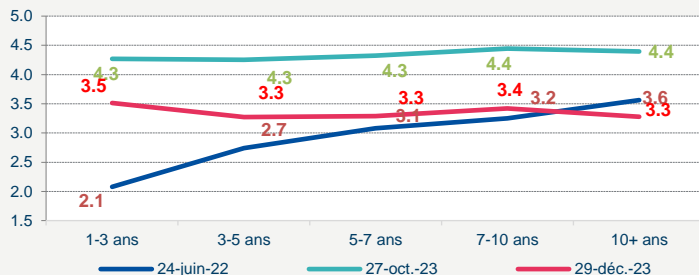
## Données du marché

Euro IG A: OAS (en bp)



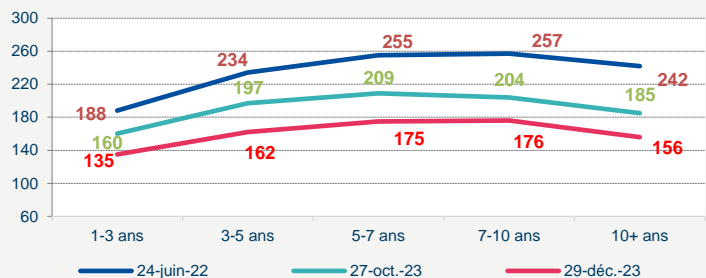
Source : Bloomberg, Amundi Investment Institute

Euro IG A: rendement (en %)



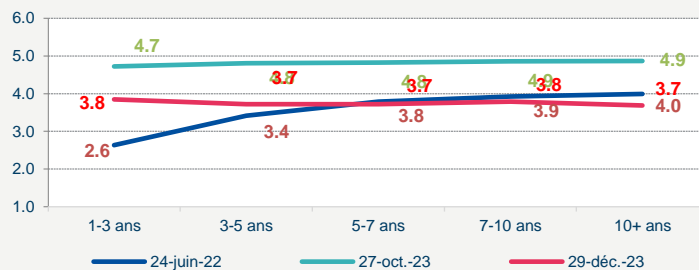
Source : Bloomberg, Amundi Investment Institute

Euro IG BBB: OAS (en bp)



Source : Bloomberg, Amundi Investment Institute

Euro IG BBB: rendement (en %)



Source : Bloomberg, Amundi Investment Institute

Les performances passées ne préjugent pas du rendement futur. Un investissement peut s'apprécier ou se déprécier en fonction des fluctuations de marché.

**INFORMATION IMPORTANTE** - Document destiné exclusivement aux Clients Professionnels au sens de la Directive européenne MIF. Ce document n'est pas destiné à l'usage des résidents ou citoyens des Etats Unis d'Amérique et des « U.S. Persons », telle que cette expression est définie par la « Regulation S » de la Securities and Exchange Commission en vertu du U.S. Securities Act de 1933. La définition de « US Person » vous est fournie dans les mentions légales du site [www.amundi.com](http://www.amundi.com). Information promotionnelle et non contractuelle ne constituant ni un conseil en investissement, ni une recommandation d'investissement, ni une sollicitation d'achat ou de vente. L'investisseur est soumis à un risque de perte en capital. L'exactitude, l'exhaustivité ou la pertinence des informations, prévisions et analyses fournies ne sont pas garanties. Elles sont

établies sur des sources considérées comme fiables et peuvent être modifiées sans préavis. Les informations et prévisions sont inévitablement partielles, fournies sur la base de données de marché constatées à un moment précis et sont susceptibles d'évolution. Il appartient à l'investisseur de s'assurer de la compatibilité de cet investissement avec les lois de la juridiction dont il relève et de vérifier si ce dernier est adapté à ses objectifs d'investissement et sa situation patrimoniale (y compris fiscale.) Informations réputées exactes à décembre 2023.

Amundi Asset Management, Société par actions simplifiée — SAS au capital de 1 143 615 555 euros — Société de gestion de portefeuille agréée par l'AMF n° GP 04000036 — Siège social : 91-93, boulevard Pasteur, 75015 Paris, France — 437 574 452 RCS Paris