

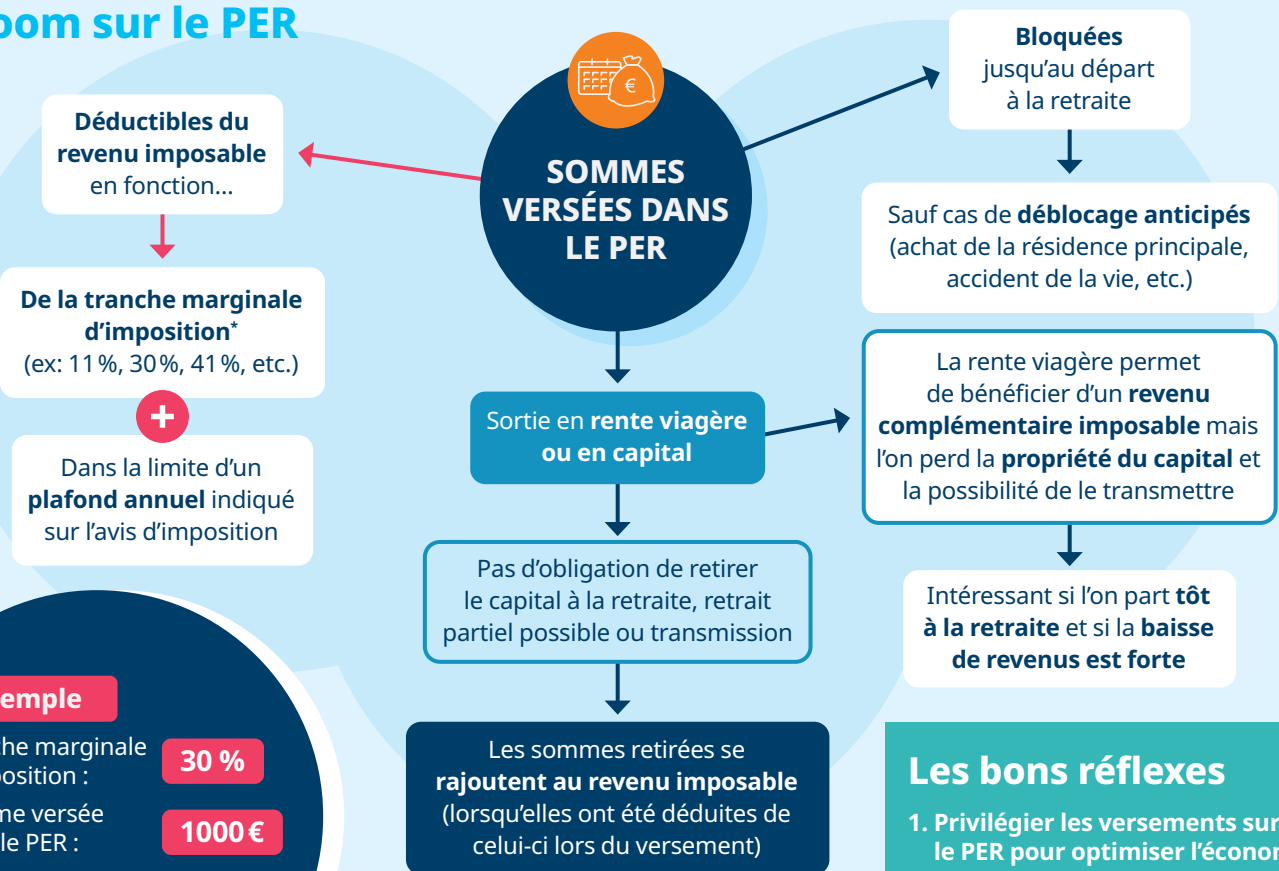


Quels supports financiers pour bien préparer sa retraite ?

Découvrez le trio phare pour épargner en vue de la retraite :



1. Zoom sur le PER



Exemple

Tranche marginale d'imposition : **30 %**

Somme versée dans le PER : **1000 €**

Économie d'impôts
300 €

Les bons réflexes

1. Privilégier les versements sur le PER pour optimiser l'économie d'impôt
2. Placer cette économie sur un autre support, comme l'assurance vie ou le PEA

*Taux d'impôt payé sur la partie la plus élevée des revenus.

Quels supports financiers pour bien préparer sa retraite ?



Possibilité de cumuler les **3 types de PER** afin de bénéficier de tous leurs avantages

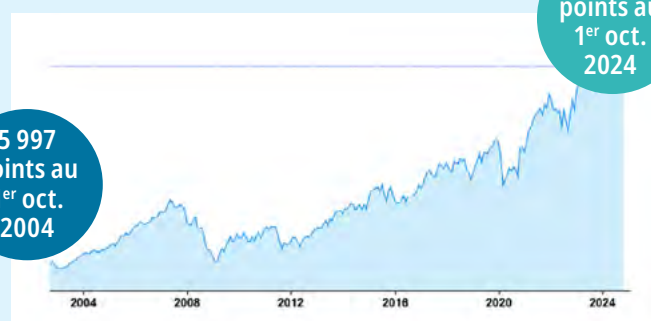
Il existe différents types de PER

	PER COMPTE-TITRES	PER ASSURANTIEL	PER COLLECTIF
Caractéristiques	Fonctionne comme un compte-titres ordinaire	Fonctionne comme une assurance vie	Réservé aux salariés d'une entreprise
Gestion libre	✓	✓	✓
Gestion pilotée	✓	✓	✓
Versements libres	✓	✓	✓
Versement participation/intéressement	✗	✗	✓
Possibilité d'abondement de l'entreprise	✗	✗	✓
Avantage en cas de transmission	✗	✓	✗
Univers d'investissement	✓ Large	En fonction de l'assureur et du contrat	✗ Plus limité

2. L'assurance vie et le PEA, de bons compléments au PER

Le PEA permet de bénéficier du potentiel de performance des marchés actions européens sur le long terme

Sur les 20 dernières années, l'indice CAC 40 GR (dividendes réinvestis) a presque été multiplié par 4.



Investir comporte des risques, notamment de perte en capital. Les performances passées ne préjugent pas des performances futures.

Source : données Investing.com au 1^{er} octobre 2024

DU BON USAGE DU PEA

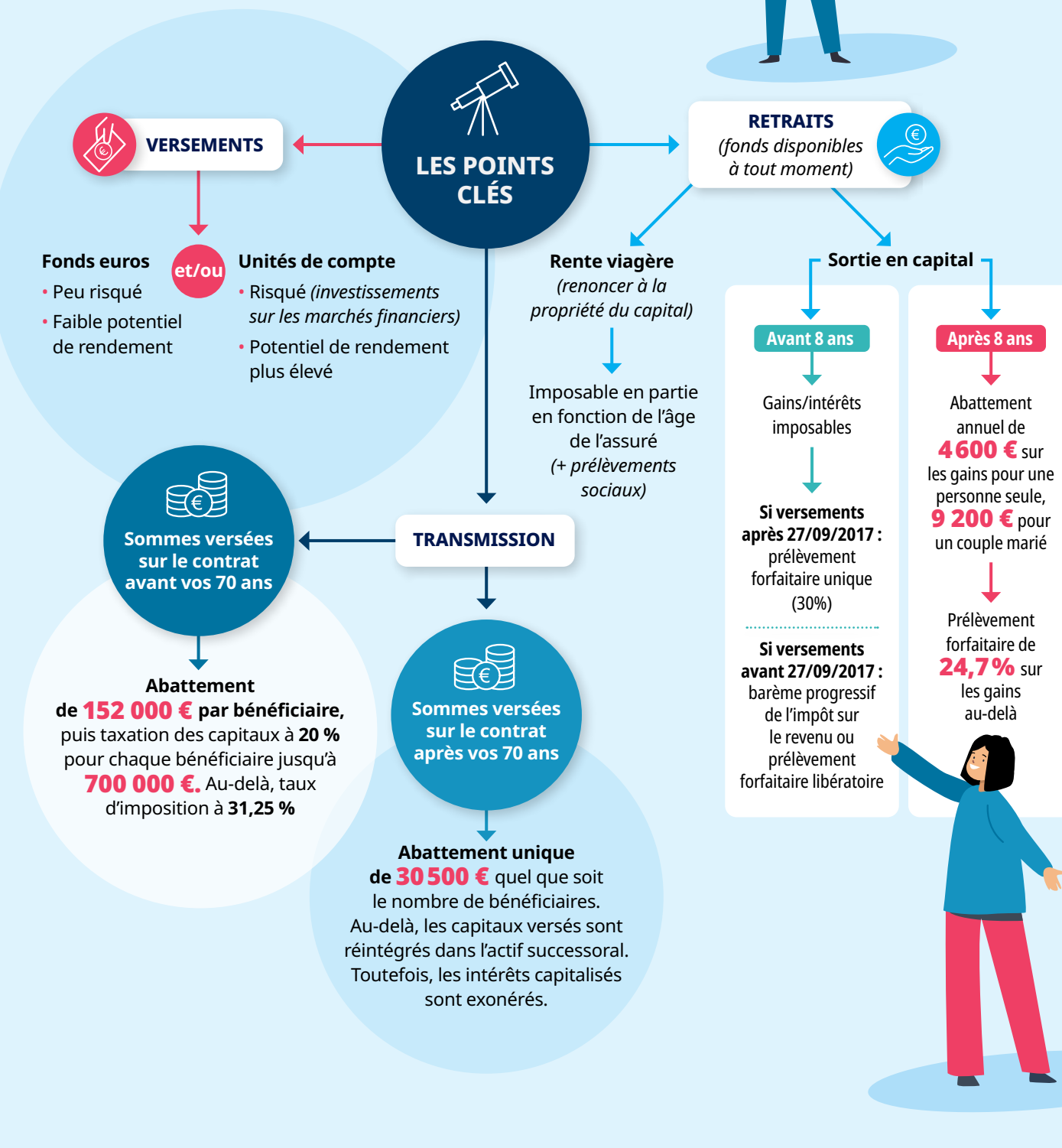
- 1 L'ouvrir le plus tôt possible, c'est un placement sur le long terme
- 2 Attendre au moins 5 ans avant d'effectuer des retraits : au-delà de cette date, ils ne sont pas imposables (hors prélèvements sociaux)
- 3 Si vous avez besoin de revenus complémentaires à la retraite, optez pour la rente viagère, elle est non imposable (hors prélèvements sociaux)



Quels supports financiers pour bien préparer sa retraite ?

3. L'assurance vie

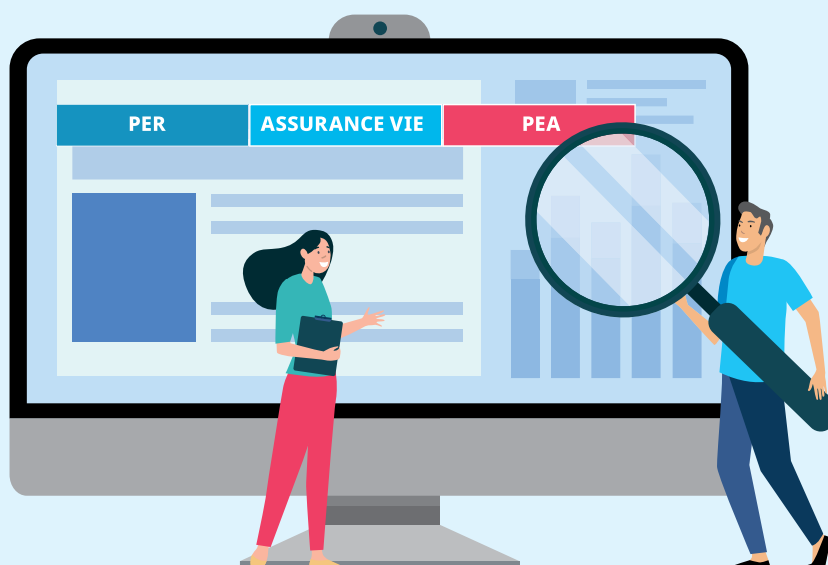
Un support souple pour préparer des projets sur le moyen et long terme, avec des avantages fiscaux à la clé



Quels supports financiers pour bien préparer sa retraite ?

Le trio phare en un clin d'œil

	PER	ASSURANCE VIE	PEA
Univers d'investissement	En fonction du type de PER	En fonction de l'assureur et du contrat	Actions européennes
Avantage fiscal à l'entrée	✓	✗	✗
Disponibilité des sommes versées	✗ Bloquées jusqu'à la retraite (sauf cas de déblocage anticipé)	✓ À tout moment	✓ À tout moment
Avantage fiscal sortie en capital	✗	✓ Après 8 ans	✓ Après 5 ans
Avantage fiscal sortie en rente viagère	Imposable en partie (+ prélèvements sociaux)	Imposable en partie (+ prélèvements sociaux)	✓ Non imposable (hors prélèvements sociaux)
Avantage en cas de transmission	PER assurantiel uniquement	✓	✗



INFORMATIONS IMPORTANTES**Investir comporte des risques, notamment un risque de perte en capital.**

Cette communication n'a pas de vocation contractuelle mais constitue une communication publicitaire.

Elle est uniquement fournie à titre indicatif et ne constitue pas une recommandation ni une analyse ou un conseil financier. Elle ne saurait en outre être considérée comme une sollicitation, une invitation ou une offre d'achat ou de vente d'OPC.

Avant toute souscription d'un organisme de placement collectif (OPC), l'investisseur potentiel est invité à se rapprocher de son conseiller pour que ce dernier puisse s'assurer de l'adéquation de l'investissement envisagé avec sa situation financière et patrimoniale.

Les performances passées ne constituent pas une garantie ni un indicateur des performances futures. Le présent document repose sur des sources qu'Amundi considère comme fiables au moment de la publication.

Les données, opinions et analyses peuvent être modifiées sans préavis. Amundi décline toute responsabilité, directe ou indirecte, qui pourrait résulter de l'utilisation des informations contenues dans ce document. Amundi ne saurait en aucun cas être tenu pour responsable de toute décision ou de tout investissement effectué(e) sur la base des informations contenues dans le présent document.

Les informations contenues ne peuvent être copiées, reproduites, modifiées, traduites ou distribuées sans l'autorisation écrite préalable d'Amundi. Toutes les marques et logos éventuels utilisés à des fins d'illustration dans ce document sont la propriété de leurs détenteurs respectifs.

Date de publication : janvier 2025

Amundi Asset Management :

Société par Actions Simplifiée agréée par l'Autorité des marchés financiers (AMF) sous le numéro GP04000036 en qualité de société de gestion de portefeuille, dont le siège social est sis 91-93, boulevard Pasteur, 75015 Paris, France et immatriculée au Registre du Commerce et des Sociétés de Paris sous le numéro 437 574 452.