

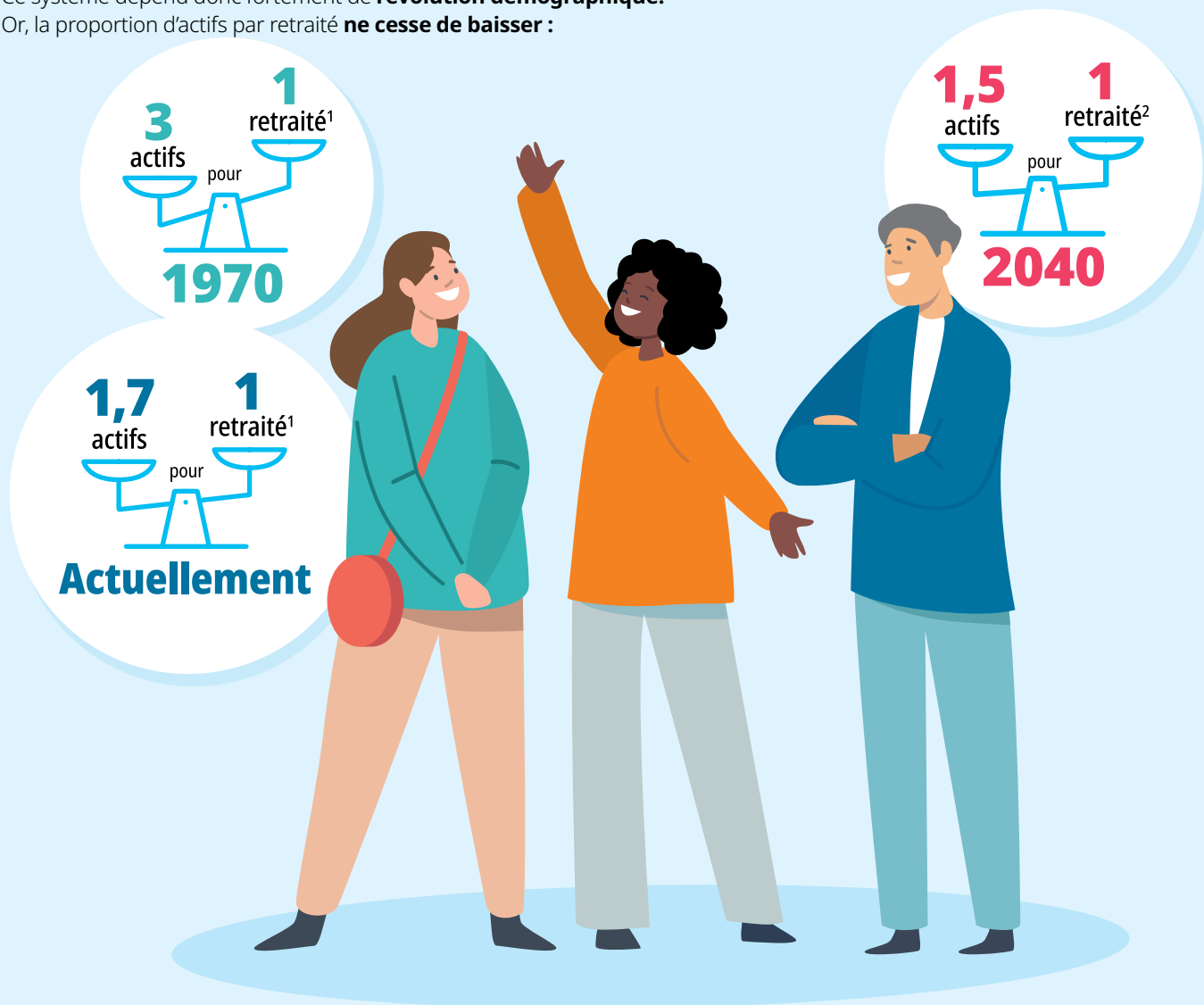
Pourquoi faut-il préparer sa retraite ?



On peut légitimement se poser la question. Après tout, dès lors que l'on travaille, on cotise pour sa retraite, non ? La retraite se prépare pourtant tout au long de la vie active, et ce pour plusieurs raisons :

1. À cause de l'érosion de la démographie

En France, le système de retraite est basé sur **la solidarité intergénérationnelle**, c'est-à-dire que ce sont les cotisations des actifs qui financent les pensions des retraités. Ce système dépend donc fortement de **l'évolution démographique**. Or, la proportion d'actifs par retraité **ne cesse de baisser** :



Sources :

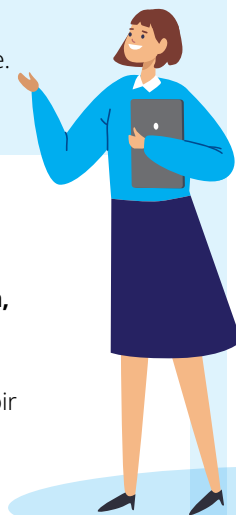
1. Chiffres de l'INSEE : <https://www.insee.fr/fr/statistiques/2415121>.

2. Projections du Conseil d'orientation des retraites, édition 2023

Pourquoi faut-il préparer sa retraite ?

2. À cause de la baisse des revenus à la retraite

La retraite provoque une perte de revenus de l'ordre de 25 % à 60 % en moyenne. Il faut donc connaître votre **taux de remplacement**, c'est-à-dire le pourcentage de vos revenus que vous conserverez une fois à la retraite. Celui-ci varie en fonction de votre profil.



**Prenons l'exemple d'un revenu de 2 000 €.
À la retraite, vous percevrez en moyenne³ :**

▶ **1 500 €** si vous êtes fonctionnaire
(taux de remplacement de 75%)

▶ **1 000 €** si vous êtes salarié(e) du secteur privé
(taux de remplacement de 50%)

▶ **800 €** si vous êtes non-salarié(e)
(taux de remplacement de 40%)

De nombreux autres facteurs entrent aussi en compte, notamment **le nombre d'années de cotisation, les périodes de chômage, d'inactivité ou d'expatriation, mais aussi le genre !**

Au-delà des inégalités salariales, les hommes et les femmes ont tendance à avoir des carrières différentes, avec davantage de périodes d'inactivité et de temps partiel pour ces dernières.

RÉSULTAT :

les femmes perçoivent en moyenne **1 425 €** par mois à la retraite, contre **1 976 €** pour les hommes⁴.

Sources :

3. Rapport du COR 2019 et rapport 2018 IFOP 2012

4. Les retraités et les retraites, édition 2019, DREES

3. Pour gagner en sérénité

Plus vous **anticiperez la baisse de vos revenus à la retraite**, et donc le besoin en capital ou rente complémentaire, **moins l'effort d'épargne sera important**.

Et la première étape est de faire une **simulation de votre futur montant de pension** sur info-retraite.fr.

Ce site permet d'avoir une **estimation fiable** car il agrège des données issues des régimes obligatoires et complémentaires.



INFORMATIONS IMPORTANTES**Investir comporte des risques, notamment un risque de perte en capital.**

Cette communication n'a pas de vocation contractuelle mais constitue une communication publicitaire.

Elle est uniquement fournie à titre indicatif et ne constitue pas une recommandation ni une analyse ou un conseil financier. Elle ne saurait en outre être considérée comme une sollicitation, une invitation ou une offre d'achat ou de vente d'OPC.

Avant toute souscription d'un organisme de placement collectif (OPC), l'investisseur potentiel est invité à se rapprocher de son conseiller pour que ce dernier puisse s'assurer de l'adéquation de l'investissement envisagé avec sa situation financière et patrimoniale.

Les performances passées ne constituent pas une garantie ni un indicateur des performances futures. Le présent document repose sur des sources qu'Amundi considère comme fiables au moment de la publication.

Les données, opinions et analyses peuvent être modifiées sans préavis. Amundi décline toute responsabilité, directe ou indirecte, qui pourrait résulter de l'utilisation des informations contenues dans ce document. Amundi ne saurait en aucun cas être tenu pour responsable de toute décision ou de tout investissement effectué(e) sur la base des informations contenues dans le présent document.

Les informations contenues ne peuvent être copiées, reproduites, modifiées, traduites ou distribuées sans l'autorisation écrite préalable d'Amundi. Toutes les marques et logos éventuels utilisés à des fins d'illustration dans ce document sont la propriété de leurs détenteurs respectifs.

Date de publication : janvier 2025

Amundi Asset Management :

Société par Actions Simplifiée agréée par l'Autorité des marchés financiers (AMF) sous le numéro GP04000036 en qualité de société de gestion de portefeuille, dont le siège social est sis 91-93, boulevard Pasteur, 75015 Paris, France et immatriculée au Registre du Commerce et des Sociétés de Paris sous le numéro 437 574 452.